

TZEN

Sénart – Melun

Mode

T Zen

Départements

75 77 78 91
92 93 94 95

Correspondances

REX D T Zen
BUS Sénart – Corbeil

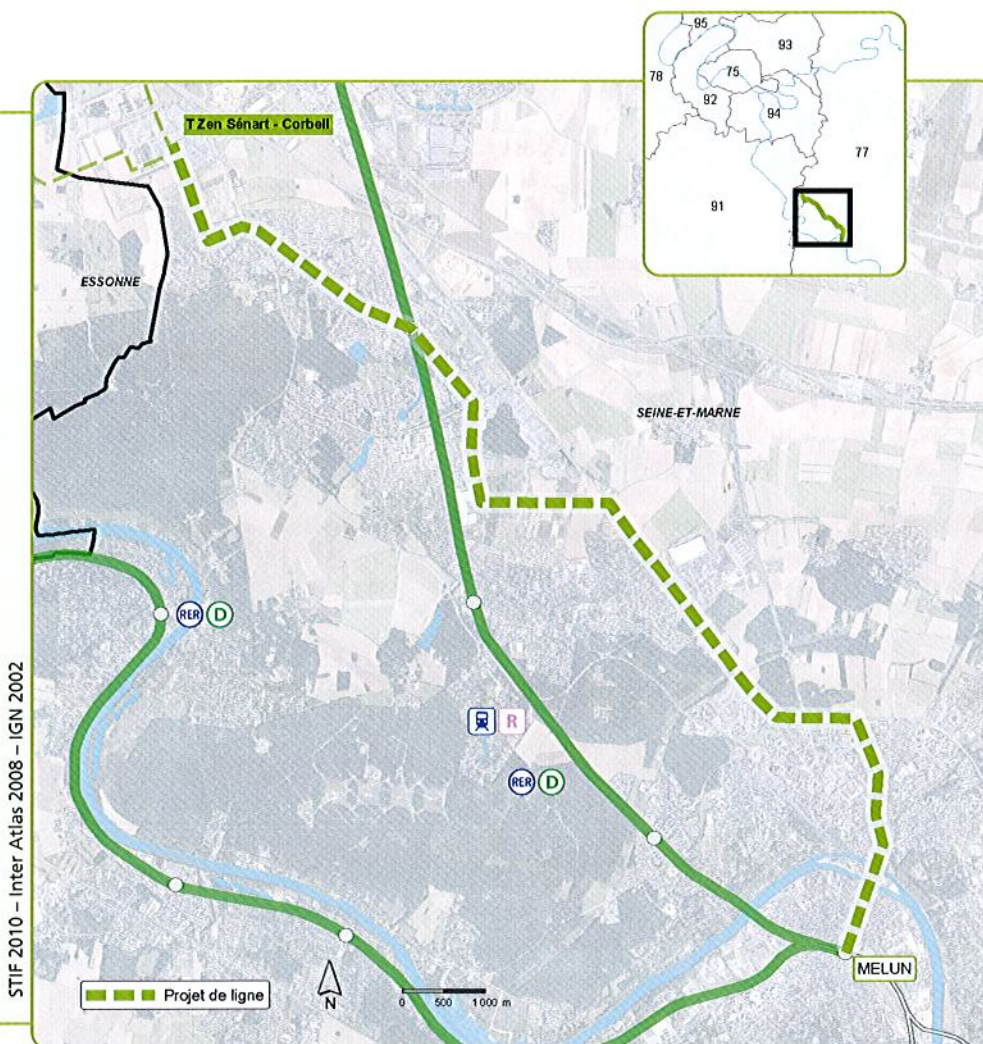
Février 2011

Fiche 4.2

Création d'une ligne de Bus à Haut Niveau de Service

Le projet

- Le STIF, en tant qu'autorité organisatrice des transports en Île-de-France, a défini le projet d'une ligne de Bus à Haut Niveau de Service entre la gare RER de Melun et le Carré Sénart à Lieusaint.
- Cette ligne de bus de nouvelle génération offrira aux habitants des cinq communes traversées un service de transport rapide, régulier, confortable et totalement accessible aux personnes à mobilité réduite.

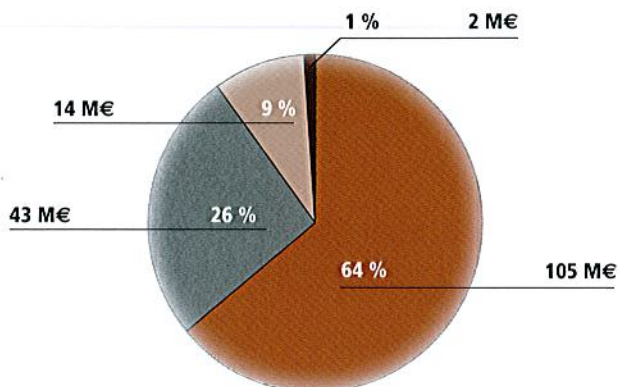


Les bénéficiaires voyageurs

- **Fréquence :**
un passage **toutes les 6 minutes** aux heures de pointe.
- **Régularité** améliorée grâce à la création de voies réservées.
- **Intermodalité :**
 - correspondances améliorées avec les gares de Melun et de Savigny-le-Temple ;
 - création de **nouveaux itinéraires** piétons et cyclables.
- **Accessibilité :**
des stations et des équipements **modernes, confortables** et **accessibles** aux personnes à mobilité réduite.
- **Information voyageurs** améliorée avec un **affichage en temps réel** des prochains passages.

Les coûts estimatifs

Le coût de réalisation de l'infrastructure du projet est estimé à environ **164 M€**.



- Travaux, dont :
 - aménagements urbains (47 M€)
 - plate-forme, système de transport, stations (58 M€)
- Frais d'ingénierie ● Acquisitions foncières ● Divers

Le matériel roulant est estimé à **12 M€**.

La maîtrise d'ouvrage

- Le **STIF** a confié au **Conseil général de Seine-et-Marne** la réalisation des études et l'établissement d'un dossier de schéma de principe et d'enquête publique.
- La maîtrise d'ouvrage des travaux reste à définir par le **STIF**.

Le financement

Le Contrat Particulier Région – Département de Seine-et-Marne prévoit une enveloppe de **20 M€** pour financer les études du projet et les premiers travaux.

Les chiffres-clés

17,5 km du Carré Sénart à la gare de Melun

30 stations environ

164 M€ : coût de l'infrastructure

Le calendrier de travail

Les principales étapes :

