

# TZEN

## Sénart – Corbeil (phase 1)

Février 2011  
Fiche 4.1

Création d'une ligne de Bus  
à Haut Niveau de Service (TCSP)

Mode

T Zen

Départements

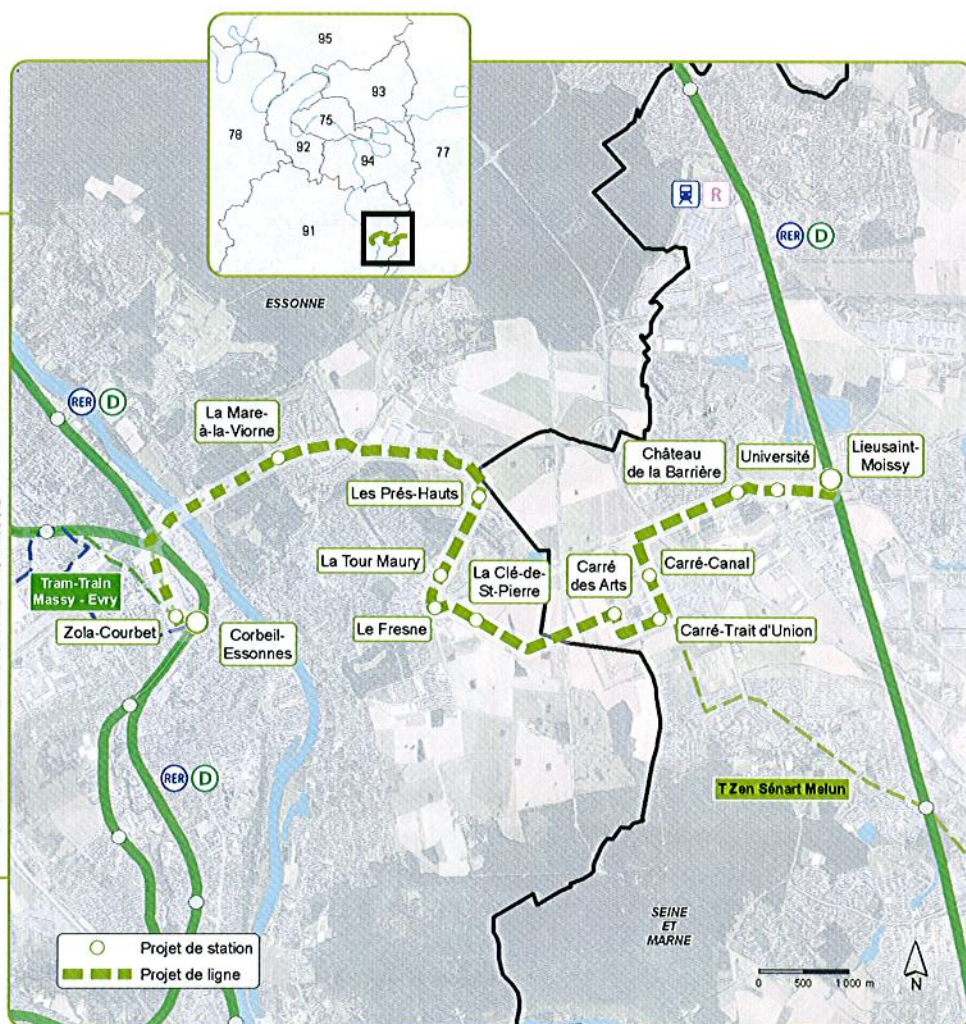
75 77 78 91  
92 93 94 95

Correspondances



### Le projet

- Le STIF, en tant qu'autorité organisatrice des transports en Île-de-France, pilote le premier projet de Bus à Haut Niveau de Service en Île-de-France.
- Cette liaison sur voie réservée et préservée de la circulation automobile sera la 1<sup>re</sup> ligne T Zen, à Haut Niveau de Service.
- Elle reliera les deux gares du RER D de Lieusaint – Moissy et de Corbeil-Essonnes. En 1<sup>re</sup> phase, le site propre sera construit entre Lieusaint – Moissy et Saint-Germain-lès-Corbeil. La ligne sera exploitée en voirie banalisée entre Saint-Germain-lès-Corbeil et Corbeil-Essonnes.



STIF 2010 – Inter Atlas 2008 – IGN 2002

### Les bénéficiaires voyageurs

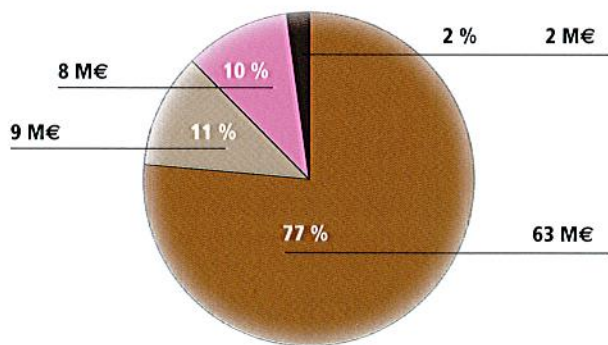
- **Fréquence :**  
un T Zen toutes les 7 minutes aux heures de pointe.
- **Desserte :**  
création d'une nouvelle desserte entre Sénart et Corbeil-Essonnes.
- **Régularité :**  
fiabilité du temps de parcours grâce au site propre.
- **Intermodalité :**
  - correspondances entre 2 branches du RER D ;
  - correspondances avec la future liaison Melun – Sénart.



### Les coûts estimatifs

Le coût de la liaison complète est estimé dans le schéma de principe à 146 M€ (valeur janvier 2006). Le coût de la 1<sup>re</sup> phase est estimé à 82 M€ (valeur janvier 2008).

Coût pour la 1<sup>re</sup> phase (valeur janvier 2008)



- Travaux
- Frais d'ingénierie
- Provisions pour aléas
- Acquisitions foncières

Le coût du matériel roulant est estimé à 4,2 M€ pour 12 véhicules standard thermiques de type BHNS.

### La maîtrise d'ouvrage

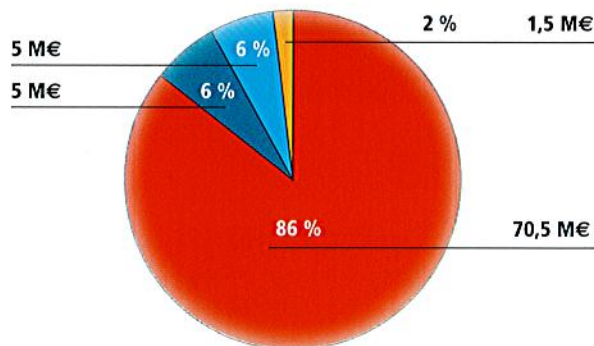
- Le STIF a assuré la maîtrise d'ouvrage des études préliminaires et du schéma de principe sur l'ensemble de la liaison.
- L'Établissement Public d'Aménagement (EPA) de la ville nouvelle de Sénart a été désigné par le STIF en tant que maître d'ouvrage de la réalisation de la 1<sup>re</sup> phase.

### Les commentaires

La mise en service de la 1<sup>re</sup> ligne T Zen d'Île-de-France est attendue pour le printemps 2011.

### Le financement

Le projet est inscrit au Contrat de Projets État – Région 2007-2013.



- Région
- Conseil général de l'Essonne
- État
- Conseil général de Seine-et-Marne

### Les chiffres-clés

- 9,6 km** de site propre en 1<sup>re</sup> phase
- 13** points d'arrêts
- 82 M€** : coût de l'infrastructure (1<sup>re</sup> phase)
- 6 000** voyageurs/jour (1<sup>re</sup> phase)
- 2011** : mise en service

### Le calendrier de travail

Les principales étapes :

